

בריאות ורווחת הילד בקהילה
Community Child Health & Well Being
صحة ورعاية الطفل في المجتمع المحلي



התפתחות ניידות ותנועה



1 | תפקוד מוטורי סנסורי

2 | התפתחות יציבתית לשם תנועה במרחב:

- יחסי גומלין בין תחומי התפתחות שונים
- טווחי התפתחות התפקוד הטיפוסי
- שינוי כמותי לעומת שינוי איכותי



נכון / לא נכון ?

ילד שזוחל על 6 מבלי שזחל על גחון-

מעיד על בעיה נוירולוגית וחולשה של חגורת הכתפיים?

נכון / לא נכון ?

כל עיכוב התפתחותי דורש הפנייה לפיזיותרפיה

נכון / לא נכון ?

לפגים סיכון מוגבר לעיכוב התפתחותי
מוטורי ולכן כל פג צעיר זקוק למעקב
בהתפתחות הילד

בטיחות והתפתחות

1 | פלסטיות מוחית כסיבה להתערבות מוקדמת

2 | סביבה

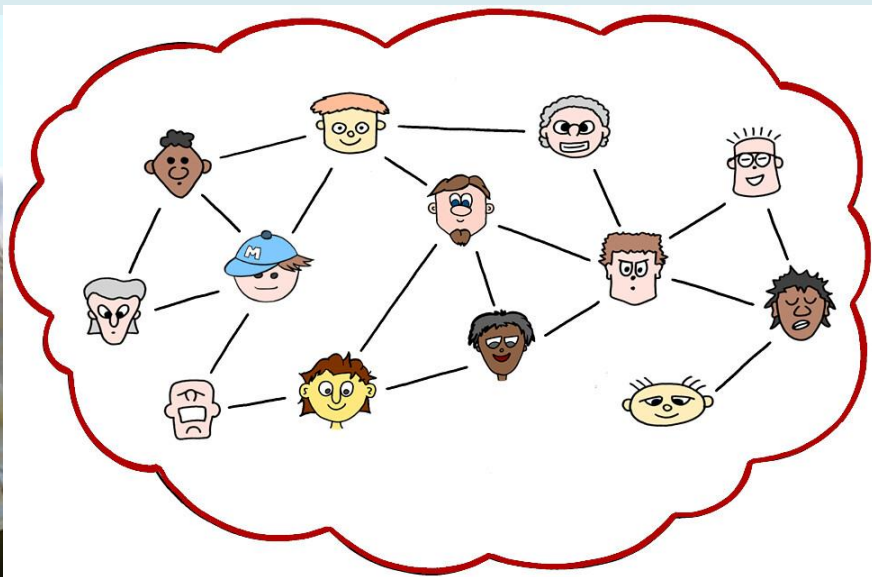
3 | handling



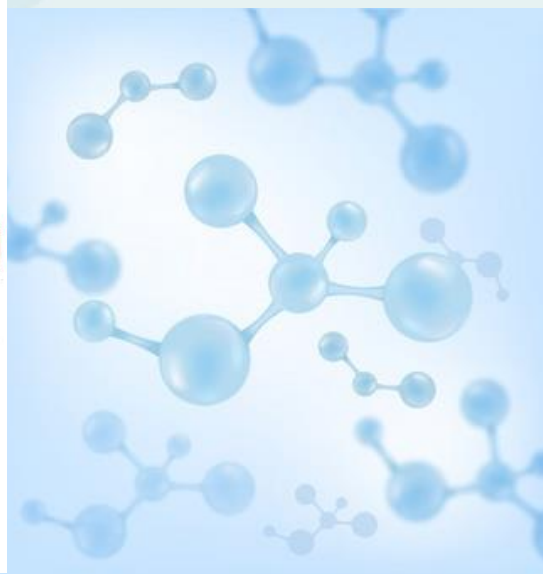
גורמים המשפיעים על רכישת אבני דרך והתפתחות מיומנויות מוטוריות:



3 | גמישות



2 | סביבה



1 | גנטיקה

מעני ביניים

3 | חוגים

2 | משחקיות

1 | בית מעודד התפתחות



עכשיו קמים מהכיסאות...

1 | מראה חיצוני , מצב רפואי , ויסות עצמי , קשר עם המשפחה כגורמים משפיעים על התפתחות עתידית.

2 | מידת הפגות

3 | גיל כרונולוגי לעומת גיל מתוקן

4 | חשיבות טיפול תנוחתי





דגלים אדומים

- Floppy child
- א-סימטריה בולטת
- טורטיקוליס
- לקות במערכת התחושתית(תת/יתר)
- לקות חושית(שמיעה,ראיה)
- הליכה על קצות האצבעות
- אחור בהשגת אבני דרך מוטוריות כדוגמת: הרמת ראש, ישיבה, עמידה, ניידות במרחב

מתי תגובות ראשוניות אב נורמליות מהוות דגל אדום?

דגלים אדומים בפגים

- טונוס נמוך/גבוה מידי
- דגמי תנועה פתולוגים כגון:
 - תנועות קופצניות וחדות רבות
 - תנועות מועטות
 - חסר מגוון תנועתי
 - אסימטריה
- התנהגות אדישה או אי שקט בולט
- בעיות באכילה
- תגובות ראשוניות לקויות כגון:
 - חוסר של grasp ברגליים, בידיים
 - הגבלה ב-popliteal angel
 - מציצה ירודה



שאלות?

עכשיו אתם (:

מתי זחילה א-סימטרית תהווה דגל אדום וצורך בהפניה לברור?

איזו אוכלוסיות נמצאות בסיכון התפתחותי לרכישת מיומנויות מוטוריות?

נקודה אחת חשובה שלמדת במפגש זה..



תודה.