

בריאות ורווחת הילד בקהילה
Community Child Health & Well Being
صحة ورعاية الطفل في المجتمع المحلي



الحركات الكُبرى



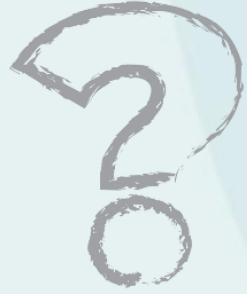


مصطلحات

1. الأداء الحركي

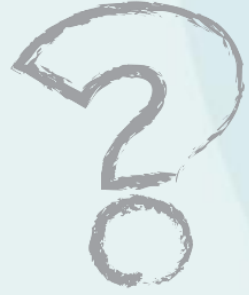
2 | الحركات الكبرى:

- العلاقات المتبادلة بين مجالات التطور المختلفة
- مجالات تطوّر الأداء "الطبيعي"
- التغيير الكمي مقارنة بالتغيير النوعي



صحيح/ غير صحيح

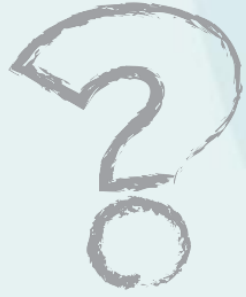
طفل يزحف وفق طريقة "زحف الستة" دون أن يزحف على بطنه.
تشهد هذه الحالة على مشكلة عصبية في عضلات الكتفين؟



صحيح / غير صحيح

يتطلب أي تأخر في التطور توجيه الطفل إلى اختصاصية علاج

فيزيائي (Physical therapy)



صحيح / غير صحيح

الخدج معرضون لخطر أعلى للمعاناة من التأخر التطوري الحركي، لهذا يحتاج كل خديج إلى الخضوع لمتابعة مُعالج فيزيائي

الآمان والتطور

1 | اللدونة العصبية (Neuroplasticity) كسبب للتدخل المبكر

2 | البيئة

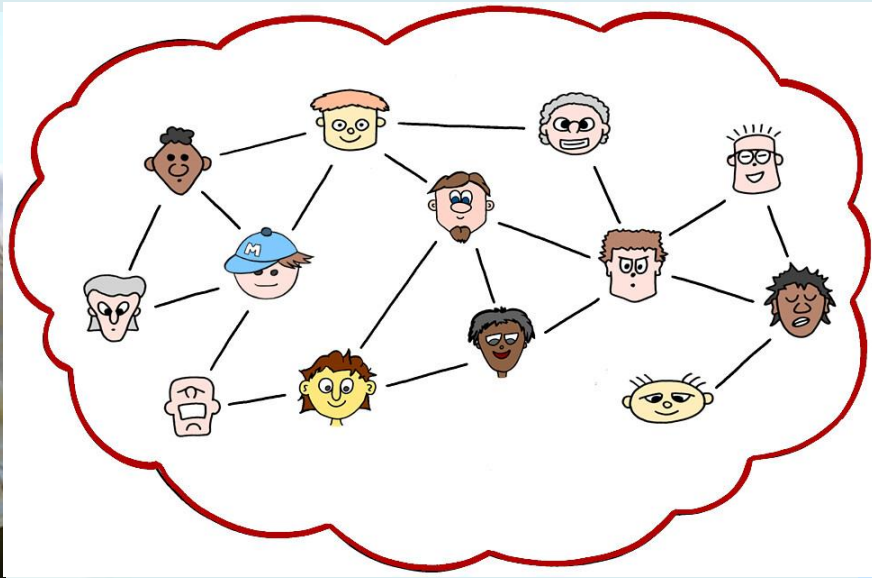
3 | gnildnah



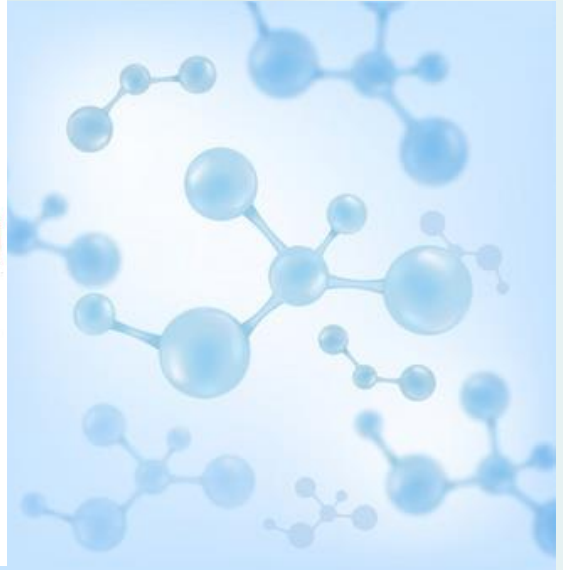
عوامل للتأخر النموذجي



3. المرونة



2 | البيئة



1 | الوراثة

خطوات مرحليّة

3 | دورات

2 | ألعاب

1 | منزل يشجع التطور



عليكم الوقوف الآن...

1 | المظهر الخارجي، الحالة الطبية، الضبط الذاتي، العلاقة مع العائلة كعوامل تؤثر في تطور الطفل في المستقبل.

2 | مستوى الخداجة

3 | العمر الزمني مقابل العمر المُصَحَّح

4 | أهمية العلاج المبني على الوضعيات



- نقص التناسق البارز
 - المشي على أطراف الأصابع
 - التواء الرأس (Torticollis)
 - حساسية شعورية مفرطة
 - Floppy child
 - ردود فعل أولية نموذجية:
- نقص ردود الفعل، ردود فعل بدرجة غير طبيعية، أو استمرار ظهورها أكثر من الجيل المتوقع يشكل جميعها علامة حمراء.



خطوط حمراء لدى الخُدج

- توتر عضل منخفض/ مرتفع جدا
- قوالب باثولوجية
- لا مبالاة أو نقص الهدوء نقصا بارزا
- نقص منعكس باطن القدم Plantar Grasp ومحدودية في الزاوية المأبضية (popliteal angle)
- حركات اهتزاز حادة وكثيرة
- مشاكل في الامتصاص



أسئلة؟

الآن دوركم:

متى يشكل الزحف غير المتناسق خطا أحمر ويتطلب التوجيه للاستيضاح؟

أية فئة معرضة لخطر تطور حركي؟

رسالة واحدة تعلمتها في هذا اللقاء..

شُكْرًا